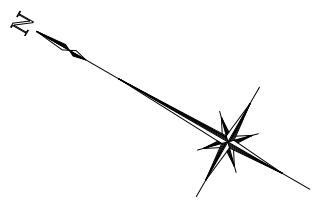
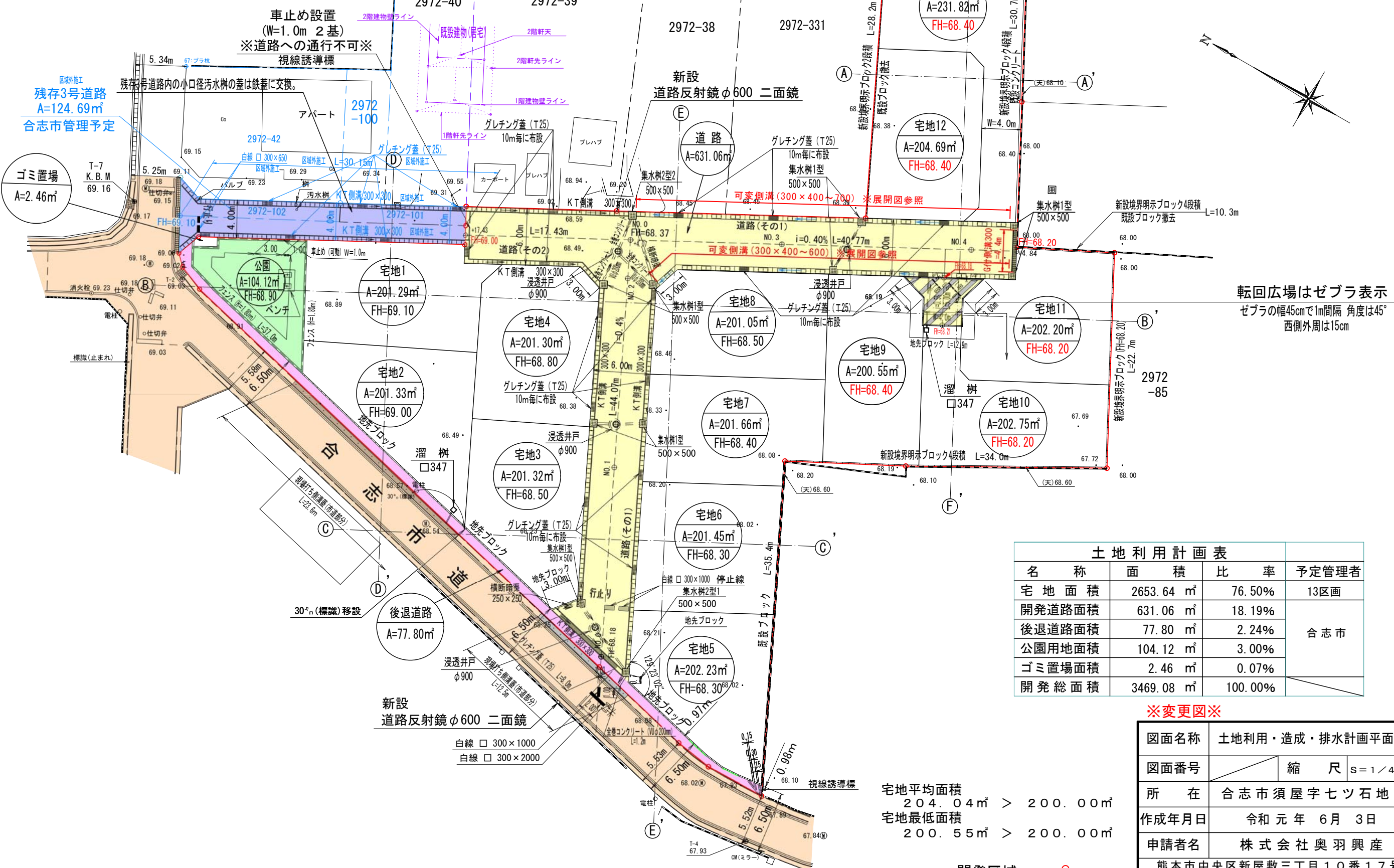


土地利用・造成・排水計画平面図

S=1/400



転回広場はゼブラ表示
ゼブラの幅45cmで1m間隔 角度は45°
西側外周は15cm

名称	面積	比率	予定管理者
宅地面積	2653.64 m ²	76.50%	合志市
開発道路面積	631.06 m ²	18.19%	
後退道路面積	77.80 m ²	2.24%	
公園用地面積	104.12 m ²	3.00%	
ゴミ置場面積	2.46 m ²	0.07%	
開発総面積	3469.08 m ²	100.00%	

※変更図※

図面名称	土地利用・造成・排水計画平面図		
図面番号	縮尺	S=1/400	
所在	合志市須屋字七ツ石地内		
作成年月日	令和元年 6月 3日		
申請者名	株式会社奥羽興産		
熊本市中央区新屋敷三丁目10番17号 土地家屋調査士法人ミタス測量登記サポート (T 096-372-0990 F 096-372-0969)			

宅地平均面積
204.04m² > 200.00m²
宅地最低面積
200.55m² > 200.00m²

開発区域 ○

※ 側溝蓋は10m毎にグレーチング蓋(L=1.0m・T25)設置すること。